

## Háziorvosok 2022 évi KSH jelentése

A jelentést képező kérdőívet elektronikusan kell benyújtani, ezt a KSH oldalán kell megtenni, és kétféle lehetőségünk van. Manuálisan kitölthetjük a kérdőívet, vagy a programmal elkészíthetjük az XML fájlt és azt betölthetjük a KSH oldalán.

Ha szeretné az Ön által leadott jelentést fájlban, vagy nyomtatva eltenni, úgy arra a KSH Elektra oldalán az adatok feltöltését - vagy manuális kitöltését - követően van lehetősége.

### Ixnet

A programban a Listák – jelentések / Jelentések / KSH-jelentés menüpontban tudjuk mindkét opciót generálni. Itt, amennyiben több praxis van a rendszerben, akkor fent, a Praxis részénél ki kell válasszuk a jelenteni kívánt praxist, majd ellenőrizzük le az adatokat, továbbá ha nincs a rendszerben rögzítve a szervezet adószáma, akkor azt is rögzítsük a lenti Adószám mezőben.

A manuális kitöltéshez a programból generálhatjuk a beírandó adatokat. Ezt megtehetjük úgy, hogy a jobb oldalon található Lista gombot megnyomjuk.

Amennyiben XML fájlt szeretnénk generálni, és később azt csak egyszerűen feltölteni a KSH honlapján keresztül, akkor nyomjuk meg a Feldolgozás gombot. Ennek hatására a feldolgozás után egy üzenetet kapunk, amelyben megkapjuk, hogy hova és milyen néven készült el a fájl, ezt kell megjegyezzük a KSH honlapjára való feltöltéshez ez az útvonal a vágólapra is kerül hogy könnyen beemelhető legyen az xml elérési útja. A KSH honlapját a KSH – Elektra gombra kattintva is megnyithatjuk.

**KSH jelentés**

KSH-jelentés a házi orvosok és házi gyermekorvosok tevékenységéről

Praxis

Jelentés

Tárgyév

Jelentés fájl: C:\IxNet\Dokumentum\KSHElektra\adat\_1021\_22.xml

Praxis adatok

Adatközlő neve

Praxis ellátása

Praxis helyettesítés esetén

Nincs házi orvos / házi gyermekorvos az alábbi dátumtól:

Praxis helyettesítés munkaideje

Praxis típusa

EÜ jogviszony

Területi ellátási kötelezettség

TEK esetén szerződés

Ügyelet hétköznap

Ügyelet hétvégén

**Felhívjuk figyelmét, hogy az itt megadott adószám nem tárolódik el!**

Adószám

Feldolgozás

KSH - Elektra

Lista

KSH - Elektra honlapján a bejelentkezés után a A megjelenő felületen válasszuk ki a megnyitás nyomógombot a 1021 es kérdőíven.

KÉRDŐÍVEK   NAPTÁR   HATÁRIDŐNAPLÓ   POSTALÁDA

Kitöltendő, Kitöltés alatt, Ellenőrzött, Lezárt, Jóváhagyott X

KÉRDŐÍV 1

- Teszt Dr.Porkoláb Lajos Háziorvosi Foglalkozás- Egészségügyi Szolgáltató Betéti Társas (6 / 1)
  - 2022 tárgyév (3 / 1)
    - éves (3 / 1)
      - 1021 Jelentés a házi orvosok és házi gyermekorvosok tevékenységéről (3 / 1)

Teszt Dr.Porkoláb Lajos Háziorvosi Foglalkozás- Egészségügyi Szolgáltató Betéti Társas

1021 JELENTÉS A HÁZIORVOSOK ÉS HÁZI GYERMEKORVOSOK TEVÉKENYSÉGÉRŐL

MEGNYITÁS   OLVASÁSRA MEGNYITÁS   LETÖLTÉS PDF-KÉNT

Majd a felső sorban látható Feltöltés/Letöltés főmenüből válasszuk ki az "Feltöltés adat XML-ből" menüpontot.

The screenshot shows a web application interface. At the top, there is a menu bar with several items: "Ellenőrzések listája", "Ellenőrzések futtatása", "Űrlap mentése", "Beküldés", "Bezár", "Letöltések", and "Adat XML feltöltése". Below the menu bar is a header section with a table-like layout. On the left is the KSH logo and the text "KÖZPONTI STATISZTIKAI HIVATAL". In the middle, there is a notice: "Az adatszolgáltatás a hivatalos statisztikáról szóló 2016. évi CLV. törvény 24. és 26. §-a alapján kötelező." On the right, it says "Nyilvántartási szám: 1021". Below this is the main title of the report: "JELENTÉS A HÁZIORVOSOK ÉS HÁZI GYERMEKORVOSOK TEVÉKENYSÉGÉRŐL" followed by the year "2022". At the bottom, there are two columns of text: "Adatszolgáltatók: háziiorvosi és házi gyermekorvosi tevékenységet végző orvosok" and "Az adatszolgáltatás statisztikai célra történik. Az adatszolgáltatás elmulasztása, illetve a hamis adatszolgáltatás a hivatalos statisztikáról szóló 2016. évi CLV. törvény 32-33. §-a alapján közigazgatási bírsággal sújtható."

Utána meg kell keresni a korábban elkészített xml fájl helyét, vagy beemelhető a vágólapról a fájlnevnél jobb egérgombra kattintva és utána a beillesztést választva.

The screenshot shows a Windows File Explorer window titled "Megnyitás" (Open). The address bar shows the current location as "Ez a gép" (This PC). The left sidebar shows the navigation pane with "Ez a gép" selected. The main area displays the "Eszközök és meghajtók (5)" (Devices and drives (5)) section, listing several drives: "Helyi lemez (C:)" (255 GB free, 468 GB total), "RECOVERY (D:)" (88,8 MB free, 16,7 GB total), "DVD-RW-meghajtó (E:)", "Infomix (F:)" (153 GB free, 445 GB total), and "Helyi lemez (G:)" (246 MB free, 842 MB total). At the bottom, a file name field is visible with the text "KSH\_16\_17\_adat\_XML". A context menu is open over the file name field, showing options: "Visszavonás", "Kivágás", "Másolás", "Beillesztés", and "Törlés". The "Beillesztés" (Paste) option is highlighted.

Az xml betöltése után, ha végignézte a beküldendő kérdőívet, hogy minden adat helyes akkor a beküldés gombbal véglegesítheti.

A KSH – Elektra feltöltés menetével kapcsolatban vagy ha kérdése van a KSH oldallal kapcsolatban a KSH ügyfélszolgálatán kaphatnak bővebb információt.

## visual Ixdoki

A programban a Napi tevékenység / Forgalmi adatok / Össz. forgalmi adatok - KSH menüpontban tudjuk mindkét opciót generálni. Itt, amennyiben több praxis van a rendszerben, akkor bal oldalon fent, a Válogatás résznél ki kell válasszuk a jelenteni kívánt praxist, majd kattintsunk jobb felül a KSH jelentés fülre, és ellenőrizzük le az adatokat, amennyiben nincs a rendszerben rögzítve a szervezet adószáma, akkor azt is rögzítsük az Adószám mezőben.

A manuális kitöltéshez a programból generálhatjuk a beírandó adatokat. Ezt megtehetjük úgy, ha a Jelentés mezőt Elektronikuson hagyjuk, és a bal oldalon található Megtekint gombot megnyomjuk, vagy a Jelentés résznél a kijelölést az Excel típusra állítjuk. Ekkor a rendszer elkészíti az adatokat tartalmazó listát.

Amennyiben XML fájlt szeretnénk generálni, és később azt csak egyszerűen feltölteni a KSH honlapján keresztül, akkor a Jelentés résznél maradjon Elektronikuson a kijelölés, tallózzuk ki a mentés (Xml fájl) helyét, és nyomjuk meg az XML fájl készítése gombot. Ennek hatására a feldolgozás után egy üzenetet kapunk, amelyben megkapjuk, hogy hova és milyen néven készült el a fájl és egyben a vágólapra kerül xml fájl útvonala így könnyebben lehet feltölteni a KSH - Elektra oldalára. A KSH honlapját a KSH Elektra gombra kattintva is megnyithatjuk.

Összesített forgalmi adatok

Válogatás

Ho. rendelő 2

Karbantartó

Ho. rendelés

Összes orvos

Dr.Vadász Gy

Besorolás

Bármelyike

Mindegyike

Jelző adat

Bármelyike

Mindegyike

Irsz.szűrés

Forgalmi adatok

KSH jelentés

Időszak 2022

Felhívjuk figyelmét, hogy az itt megadott adószám nem tárolódik el!

Adószám: 12345678-9-99

Adatszolg. neve: Férfi

Praxis ellátása: Saját praxis

Praxis típusa: Felnőtt praxis

Eü. jogviszony: egyéni eü. vállalkozó

Területi ellátási köt.: Van

TEK esetén szerz.: önkormányzattal

Ügyelet hétköznap: központi ügyelet

Ügyelet hétvégén: központi ügyelet

Jelentés:  Elektronikus  Excel

XML fájl helye: c:\ksh\2022\

XML fájl készítése

KSH ELEKTRA

Nyomtat

Megtekint

Kilép

KSH - Elektra honlapján a bejelentkezés után a A megjelenő felületen válasszuk ki a megnyitás nyomógombot a 1021 -es kérdőívben.

KÉRDŐÍVEK    NAPTÁR    HATÁRIDŐNAPLÓ    POSTALÁDA

Kitöltendő, Kitöltés alatt, Ellenőrzött, Lezárt, Jávahagyott ✕

KÉRDŐÍV ▾ 1

- Teszt Dr.Porkoláb Lajos Háziorvosi Foglalkozás- Egészségügyi Szolgáltató Betéti Társas (6 / 1)
  - 2022 tárgyév (3 / 1)
    - éves (3 / 1)
      - 1021 Jelentés a házi orvosok és házi gyermekorvosok tevékenységéről (3 / 1)

Teszt Dr.Porkoláb Lajos Háziorvosi Foglalkozás- Egészségügyi Szolgáltató Betéti Társas

### 1021 JELENTÉS A HÁZIORVOSOK ÉS HÁZI GYERMEKORVOSOK TEVÉKENYSÉGÉRŐL

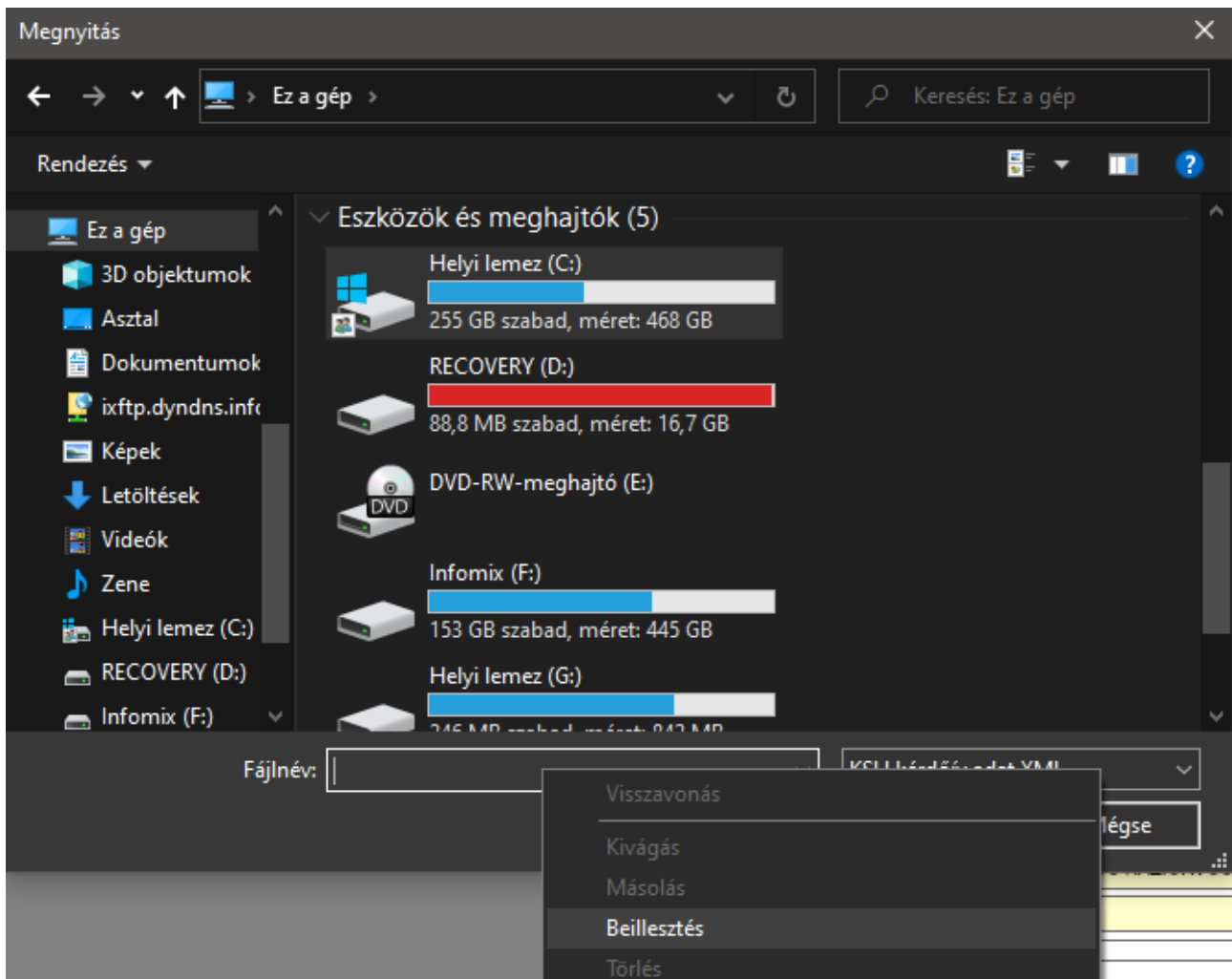
**MEGNYITÁS**    OLVASÁSRA MEGNYITÁS    LETÖLTÉS PDF-KÉNT

Majd a felső sorban látható Feltöltés/Letöltés főmenüből válasszuk ki az "Feltöltés adat XML-ből" menüpontot.

☰ Ellenőrzések listája     Ellenőrzések futtatása    Űrlap mentése    Beküldés    Bezár    Letöltések ▾    Adat XML feltöltése

<b>KÖZPONTI STATISZTIKAI HIVATAL</b>	Az adatszolgáltatás a hivatalos statisztikáról szóló 2016. évi CLV. törvény 24. és 26. §-a alapján kötelező.	Nyilvántartási szám: <b>1021</b>
<b>JELENTÉS A HÁZIORVOSOK ÉS HÁZI GYERMEKORVOSOK TEVÉKENYSÉGÉRŐL</b> 2022		
Adatszolgáltatók: háziorvosi és házi gyermekorvosi tevékenységet végző orvosok	Az adatszolgáltatás statisztikai célra történik. Az adatszolgáltatás elmulasztása, illetve a hamis adatszolgáltatás a hivatalos statisztikáról szóló 2016. évi CLV. törvény 32-33. §-a alapján közgazdasági hírcsúszás.	

Utána meg kell keresni a korábban elkészített xml fájl helyét, vagy beemelhető a vágólapról a fájlnevnél jobb egérgombra kattintva és utána a beillesztést választva.



Az xml betöltése után ha végignézte a beküldendő kérdőívet, hogy minden adat helyes akkor a beküldés gombbal véglegesítheti.

A KSH – Elektra feltöltés menetével kapcsolatban vagy ha kérdése van a KSH oldallal kapcsolatban a KSH ügyfélszolgálatán kaphatnak bővebb információt.